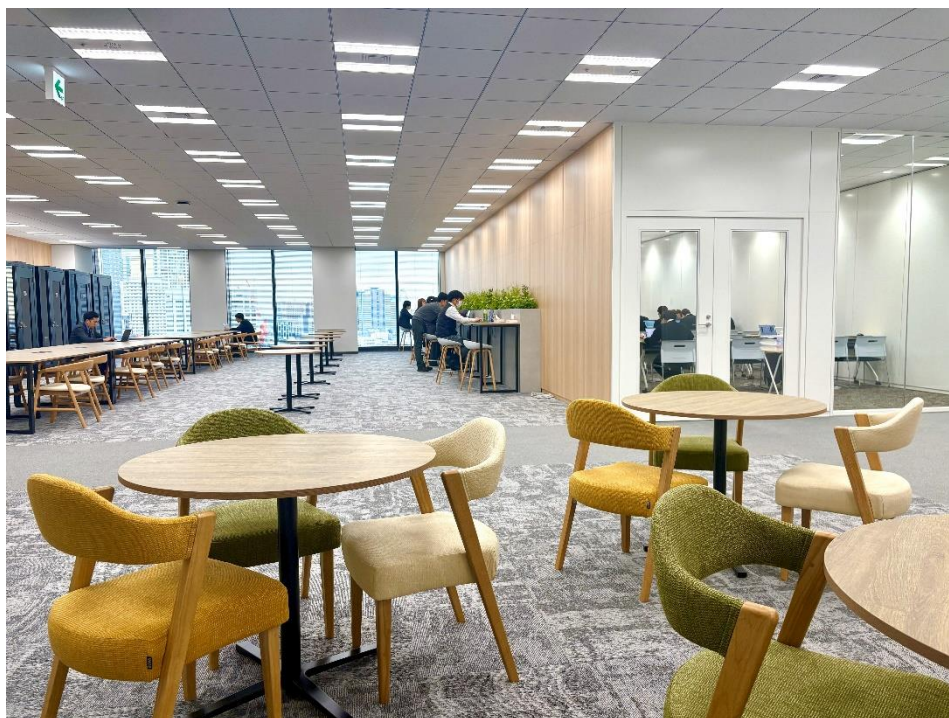


2025年2月3日
株式会社アーキ・ジャパン

本社オフィス移転 2025年2月3日（月）より
「住友不動産大崎ツインビル 東館」にて営業開始
～職場環境向上・技術社員ファースト・グループ連携と採用力強化の一環～

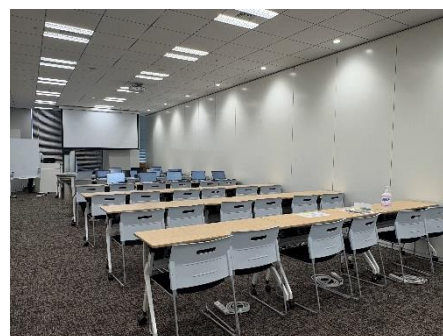


建設業界に特化した人材アウトソーシングを行う株式会社アーキ・ジャパン（本社：東京都新宿区、代表取締役社長：北川 太）は、本社オフィス移転を実施。2025年2月3日（月）より「住友不動産大崎ツインビル 東館」（東京都品川区北品川5丁目1番18号）にて営業開始いたします。

アーキ・ジャパンはこれまで新宿 NS ビル（東京都新宿西新宿2-4-1）に本社を構え、管理部門・営業部門の拠点としてきました。

会社の成長と共に従業員数も増加し、執務机をはじめ会議や各種作業、リフレッシュに使用するスペースが慢性的に不足するなど、「働きやすさ」観点での課題となっていました。また研修センター「J-CTEC」やグループ会社各拠点などが、本社オフィスと離れている点も業務効率や連携面で改善が急務となっていました。

これら課題を解決するため、新オフィス移転を数年前より検討してきました。移転に際しては①働きやすさ・職場環境向上による社員エンゲージメントの強化および生産性の向上、②『技術社員ファースト』の考えにもとづき、戻れる場・教育と自己研鑽の場・「技術社員」と「管理部門・営業部門の社員」とをつなぐ場の創出、③魅力的な職場創出によるブランディングイメージ向上と人



材獲得・定着促進、④グループ会社拠点統合による業務効率化および一体感の促進、という4つの大きな方向性を軸に候補地を選定。最終的にはJR山手線大崎駅・五反田駅・品川駅に近い「住友不動産大崎ツインビル 東館」16階へ移転すると決定しました。

新オフィスの特長は、まず『技術社員ファースト』を標榜するアーキ・ジャパンの姿勢を体現するため、高品質なオフィス空間とガラス張りの研修スペースを融合させたエントランス設計としました。これにより外来訪問者に対するブランディングイメージ向上・定着促進を図ります。



また、今後の人員拡充を見据えた余裕ある執務スペースを確保し、明るく景観が見渡せる窓側に配置。リフレッシュスペース新設により、リラックスして働ける環境を整備。快適性と業務効率化実現による、従業員のQOL向上を図ります。

さらにJAGフィールドの東京支店を集約したことで、グループ会社間の連携緊密化と業務効率向上が実現します。

アーキ・ジャパンは新本社移転・営業開始を通じ、今後も社員や求職者・お取引先様他ステークホルダーにとってより良い環境を追求し『未来を創るひとづくり』をモットーに、さらなる価値提供を目指しまい進していきます。

【住友不動産 大崎ツインビル東館 概要】

○所在地：東京都品川区北品川5丁目1番18号

○竣工：2022年1月

○総階数：地上19階、地下2階

○各フロア坪数/天井高：546.94坪/3.0m

○最大72時間、2重の無停電対応

○災害時の企業BCPに対応する免震構造+直接基礎

WEB：https://office.sumitomo-rd.co.jp/building/detail/shinagawa/osaki_higashi

[交通アクセス]

山手線 埼京線 湘南新宿ライン りんかい線 「大崎駅」 新東口 徒歩8分

東急池上線 「五反田駅」 東急五反田駅出口 徒歩9分

山手線 「五反田駅」 徒歩10分



住友不動産大崎ツインビル東館 HPより

【アーキ・ジャパンについて】

■会社名：株式会社アーキ・ジャパン

■代表取締役社長：北川 太

■本社所在地：東京都品川区北品川5丁目1番18号 住友不動産大崎ツインビル 東館 16階

■WEB：<https://akijapan.co.jp/>

■設立年月日：2007年（平成19年）2月26日

■資本金：1000万円 ■グループ全体従業員数：2,969名（2024年10月現在）

■グループ会社：J-CEP株式会社 JAGフィールド株式会社

■業務内容：建設業に特化した人材アウトソーシング業務

【アーキ・ジャパン公式 note】 https://note.com/akijapan_note

【本件に関するお問い合わせについて】

株式会社アーキ・ジャパン 担当:採用統括部デジタルマーケティンググループ 齋藤
電話:03-5539-8111 E-mail:pr_marketing@akijapan.co.jp